

- Compatible avec Socomec DIRIS A30
- M-Bus pour kWh+ / kVarh+ & kW+

Nr. d'article: 4825MB30

Applications

Le module complémentaire M-Bus 4825MB30 est spécialement conçu pour être utilisé avec le Socomec DIRIS A30. Il permet l'intégration du multimètre via M-Bus à un système de gestion de l'énergie (EnMS) ou à un relevé de compteur à distance (ZFA). Le module est monté via les interfaces à l'arrière du compteur.

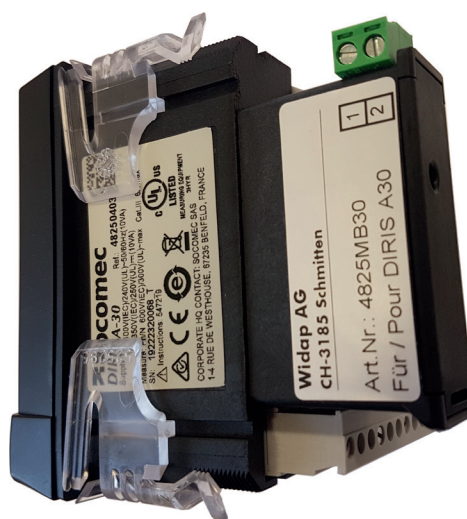
Fonctions

Le module fonctionne avec la spécification M-Bus EN 13757 -2/-3 avec des débits en bauds de 300 à 9600 bauds.

L'alimentation est fournie automatiquement via le DIRIS A30. Le module est installé à l'arrière du DIRIS A30 dans une partie préparée et sécurisée à l'aide d'une vis. Les câbles M-Bus sont connectés indépendamment de la polarité via les bornes bipolaires. Le fonctionnement du module est possible avec les masters et convertisseurs de niveau M-Bus standard. Le signal M-Bus fourni est isolé galvaniquement.

Caractéristiques techniques

Dimensions L, B, H [mm]	Boîtier: 68x52x22
Source de courant	Sur le compteur / isolé galvaniquement
Interface M-Bus	1.5 mA à 36 VDC (+/- 10%)
Gamme de température	0°C ... +70°C (d'autres sur demande)
Classe de protection	II / isolé galvaniquement
Type de protection	IP31
Protocole M-Bus	M-Bus DIN EN 13757 -2/-3, 300, 2400, 9600 bauds paramétrique (2400 bauds à la livraison). L'adresse est automatiquement transférée à partir du DIRIS A30 (adresse ModBus = adresse M-Bus)
Compteurs de référence	Compatible avec Socomec DIRIS A30



Sous réserve de modifications dues au progrès technique. Nos conditions générales de vente et de livraison s'appliquent (disponibles à l'adresse www.widap.com/fr/cgv/).