



ATyS p

Automatische Lastumschalter
von 125 bis 3200 A

Lastumschalter



atyS-p_001_b

Funktion

Die Geräte **ATyS p** sind 3- oder 4-polige automatische Lastumschalter mit Schaltstellungsanzeige. Sie verfügen über alle Funktionen der Geräte ATyS t und g sowie über spezielle Funktionen für **Energiemanagement und Kommunikation**.

Im Automatikmodus ermöglichen sie die Überwachung und die Lastumschaltung zwischen zwei Stromversorgungsquellen gemäß den Parametern, die über LCD-Display oder über die Schnittstelle konfiguriert sind.

Sie sind für den Einsatz in Niederspannungssystemen mit temporärer Unterbrechung der Hauptversorgung ausgelegt.

Vorteile

Aufzeichnung der Ereignisse

Die ATyS p Umschalter ermöglichen die effiziente Überwachung Ihrer Anlage dank der Aufzeichnung von Ereignissen, die mit einem Zeitstempel versehen sind.

Die Ereignisse können über die Schnittstelle abgerufen und gelesen werden.

Optionale Kommunikationsmodule

Der ATyS p bietet Kommunikationsfunktionen durch hinzufügen optionaler Module wie RS485 Modbus oder Ethernet mit integriertem Webserver.

Konfigurationssoftware

Die Software (Easyconfig) ist verfügbar und ermöglicht eine einfache Konfiguration der Parameter des ATyS p sowie die Speicherung und Versendung der bestehenden Konfiguration an weitere Einheiten.

Leistungsmessung

ATyS p-Produkte eignen sich besonders für Energiemanagement und -überwachung. Zusätzlich zu den integrierten Messfunktionen für Leistung und Energie erlauben programmierbare Ein- und Ausgänge die Steuerung von Lastabwürfen bei Überschreiten eines bestimmten Lastniveaus oder bei einem Doppeltarif.

Möglichkeit der Einstellung regelmäßiger Starts der Generatoren

Die Umschalter ATyS p bieten zusätzliche Funktionen für Wartungen. Sie beinhalten eine programmierbare Startfunktion für die Generatoren mit Konfiguration der Startzeiten und der Betriebszeiten.

Die Lösung für

- > Anwendungen, bei denen Energiemanagement und Kommunikation erforderlich sind.



Die Schwerpunkte

- > Optionale Kommunikationsmodule
- > Aufzeichnung der Ereignisse
- > Konfigurationssoftware
- > Leistungsmessung
- > Möglichkeit der Einstellung regelmäßiger Starts der Generatoren

Erfüllt folgende Normen

- > IEC 60947-6-1
- > IEC 60947-3
- > GB/T 14048.11



Zulassungen und Zertifizierungen⁽¹⁾



BUREAU
VERITAS

(1) Referenzen der betreffenden Geräte auf Anfrage.

Webserver

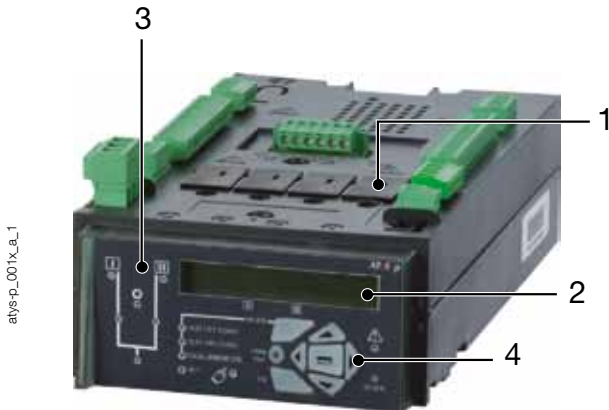
Die Webserverfunktion besteht aus HTML-Seiten, die in das Ethernet-Schnittstellenmodul integriert sind.

Ein Internet-Browser bietet Zugriff auf diese Seiten durch die einfache Eingabe der IP-Adresse.

Der Webserver bietet folgende Funktionen:

- > Anzeige von Quellenstatus und Schalterstellung
- > Anzeige der Hauptnetzmessungen
- > Extraktion der aktuellsten protokollierten Ereignisse
- > Anzeige der Produktkonfiguration

Vorderseite



1. Steckplätze für optionale Steckmodule.
2. LCD-Display.
3. LEDs für Quellenverfügbarkeit und Schaltstellungsanzeige.
4. Drucktaster für Programmierung und Moduswahl.

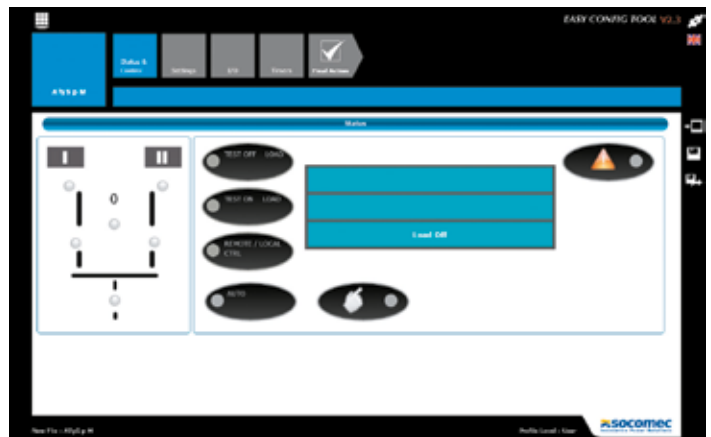
Kommunikation und Konfiguration

Easyconfig

Die **Easyconfig Software** spart Zeit und ermöglicht eine einfache Konfiguration.

Sie ermöglicht die Konfiguration folgender Parameter:

- Anwendungstyp,
- Spannungs-/Frequenz-Grenzwerte,
- Timer,
- Eingänge/Ausgänge...
- Speicherung der Konfiguration als Datei



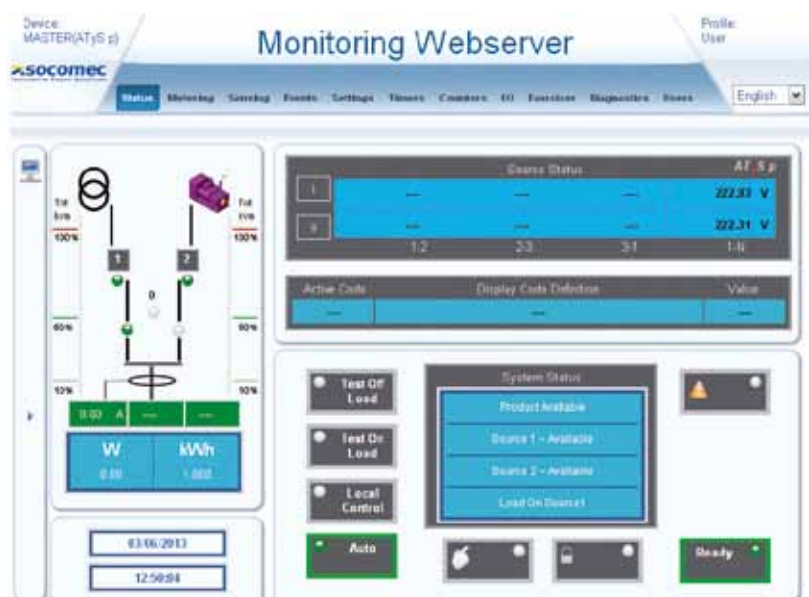
Webserver

Dank der optionalen Module kann der ATyS p über **Modbus-** und **Ethernet-**Protokolle kommunizieren.

Das Ethernet-Schnittstellenmodul enthält die **Webserverfunktion** für den Zugriff auf den ATyS p über einen Internet-Browser.

Die Webserverfunktion ermöglicht:

- Anzeige von Quellenstatus und Schalterstellung,
- Anzeige der Spannungsmessungen,
- Anzeige der Parameter,
- Zugriff auf die Liste der protokollierten Ereignisse.



Bestellnummern

ATyS p

Bemessungsstrom (A) / Baugröße	Polzahl	ATyS p	Überbrückungsschienen	Spannungsabgriff	Klemmenabdeckungen	Anschlussabdeckung	Optionale Module	Hilfskontakt
125 A / B3	3 P	9573 3012						
	4 P	9573 4012						
160 A / B3	3 P	9573 3016	3 P 4109 3019	3 P 1559 3012	3 P 2694 3014 ⁽²⁾	3 P 1509 3012		
	4 P	9573 4016	4 P 4109 4019	4 P 1559 4012	4 P 2694 4014 ⁽²⁾	4 P 1509 4012		
200 A / B3	3 P	9573 3020						
	4 P	9573 4020						
250 A / B4	3 P	9573 3025	4109 3025	1559 3025				1599 0502
	4 P	9573 4025	4109 4025	1559 4025				
315 A / B4	3 P	9573 3031	3 P 4109 3039	3 P 1559 3040	3 P 2694 3021 ⁽²⁾	3 P 1509 3025	RS485 Modbus-Kommunikation 4825 0092	
	4 P	9573 4031						
400 A/B4	3 P	9573 3040					2 Eingänge/ 2 Ausgänge 1599 2001	
	4 P	9573 4040						
500 A/B5	3 P	9573 3050	4109 3050	3 P 1559 3063	3 P 2694 3051 ⁽²⁾	3 P 1509 3063	Ethernet-Kommunikation 4825 0203	
	4 P	9573 4050	4109 4050					
630 A/B5	3 P	9573 3063	4109 3063	4 P 1559 4063	4 P 2694 4051 ⁽²⁾	4 P 1509 4063	Ethernet-Kommunikation + RS485 Modbus-Gateway 4825 0204	
	4 P	9573 4063	4109 4063					
800 A/B6	3 P	9573 3080	3 P 4109 3080	3 P 1559 3080			Analogausgänge 4825 0093	
	4 P	9573 4080						
1000 A/B6	3 P	9573 3100				3 P 1509 3080	Impulsausgänge 4825 0090	1599 0532
	4 P	9573 4100						
1250 A/B6	3 P	9573 3120	4109 3120	3 P 1559 3120				
	4 P	9573 4120	4109 4120	4 P 1559 4120				
1600 A/B7	3 P	9573 3160	4109 3160	3 P 1559 3160		1509 3160		
	4 P	9573 4160	4109 4160	4 P 1559 4160		1509 4160		
2000 A/B8	3 P	9573 3200						
	4 P	9573 4200						
2500 A/B8	3 P	9573 3250	(1)	3 P 1559 3200		3 P 1509 3200		ab Werk
	4 P	9573 4250						
3200 A/B8	3 P	9573 3320						
	4 P	9573 4320						

(1) Siehe "Kupferleiter-Anschlusssteile" Seite 331.

(2) Zur kompletten Abdeckung der Front-, Rück-, Ober- und Unterseite des Schalters sind 4 Bestellsätze erforderlich (mit Überbrückungsschienen max. 3 Bestellsätze möglich).
Zur Abdeckung der Front des Schalters oben und unten sind 2 Bestellsätze erforderlich.

ATyS p

Bemessungsstrom (A) / Baugröße	Polzahl	ATyS p	DC-Stromversorgung	Vorhängeschloss, 3 Positionen	Verriegelungssystem der Griffe	Türeinbaurahmen	Montage-Abstandshalter	Externe Schnittstelle						
125 A/B3	3 P	9573 3012	12 VDC/230 VAC 1599 5012	9599 0003 ⁽¹⁾	Mit RONIS-Schloss EL11AP in Schaltstellung 0 9599 1006 ⁽¹⁾	1539 0012	1 Satz mit 2 Abstandshaltern 1509 0001	D10 9599 2010						
	4 P	9573 4012												
160 A / B3	3 P	9573 3016												
	4 P	9573 4016												
200 A / B3	3 P	9573 3020												
	4 P	9573 4020												
250 A / B4	3 P	9573 3025												
	4 P	9573 4025												
315 A / B4	3 P	9573 3031												
	4 P	9573 4031												
400 A / B4	3 P	9573 3040							24 VDC/230 VAC 1599 5112					
	4 P	9573 4040												
500 A/B5	3 P	9573 3050							48 VDC/230 VAC 1599 5212	9599 0004 ⁽¹⁾	Mit RONIS-Schloss EL11AP in Schaltstellung 0 9599 1004 ⁽¹⁾	1539 0080	1 Satz mit 2 Abstandshaltern 1509 0001	D20 9599 2020 + RJ45-Kabelanschluss 1599 2009
	4 P	9573 4050												
630 A/B5	3 P	9573 3063												
	4 P	9573 4063												
800 A/B6	3 P	9573 3080												
	4 P	9573 4080												
1000 A/B6	3 P	9573 3100												
	4 P	9573 4100												
1250 A/B6	3 P	9573 3120												
	4 P	9573 4120												
1600 A/B7	3 P	9573 3160												
	4 P	9573 4160												
2000 A/B8	3 P	9573 3200												
	4 P	9573 4200												
2500 A/B8	3 P	9573 3250												
	4 P	9573 4250												
3200 A/B8	3 P	9573 3320												
	4 P	9573 4320												

(1) Nur Werksmontage.