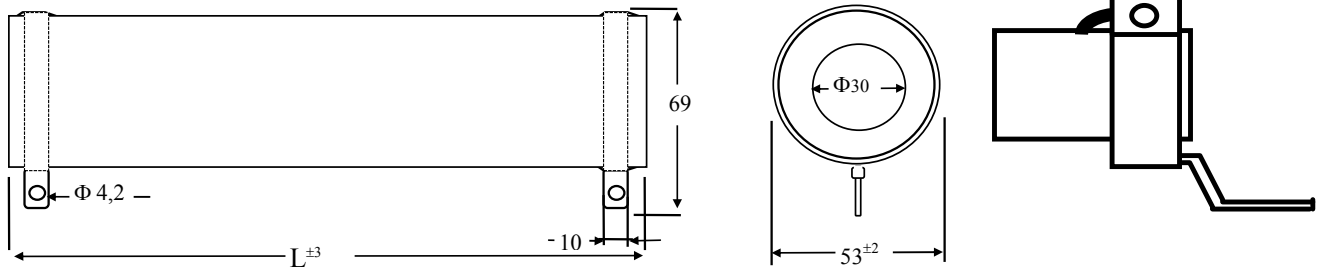


Zementierte Drahtwiderstände Typ SRC/TS 50
 Cement-coated wire-wound resistors type SRC/TS 50
 Résistances bonbinées cimentées type SRC/TS 50



Schellen unter Zement
 Tabs under cement
 Pattes sous ciment

Abb. Winkel Typ TS
 Fig. bracket type TS
 Des. equerre type TS

Bauform Style Modèle	SRC/TS 50 x 300	SRC/TS 50 x 400	SRC/TS 50 x 500	
Widerstandswertbereich Resistance range Plage des valeurs	3R3 - 18K	4R7 - 24K	4R7 - 30K	
Widerstandswert-Toleranzen Resistance tolerances Tolérances sur la résistance	J (± 5%)			
Belastbarkeit *) bei Dissipation *) at $t_{amb} = 25^{\circ}C$ $\Delta t = 375^{\circ}C$ Puissance *) à	500 W	650 W	800 W	
Grenzspannung Limiting voltage \approx Tension limite	3'000 V	4'500 V	4'000 V	
Änderung Oberflächentemperatur Increase surface temperature Augmentation température surface	390°C	390°C	390°C	
Abmessungen in mm Dimensions in mm $L \pm 1.5$ Dimensions en mm	300	400	500	

Induktionsarme Widerstände „N“, auf Wunsch
 Non-inductive resistors „N“, on request
 Résistances à faible induction „N“, sur demande