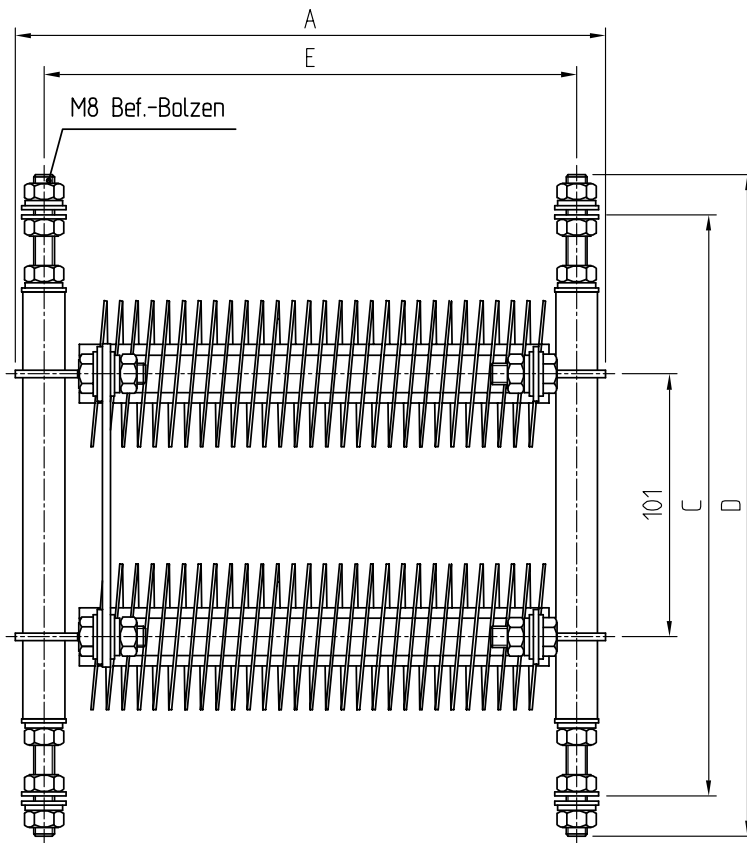


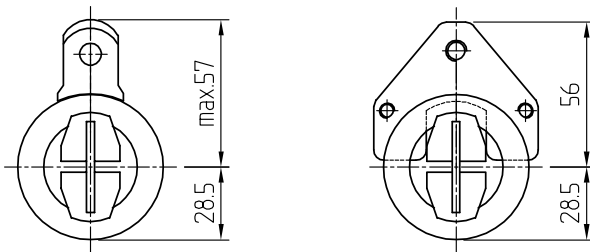
Spiralwiderstand Typ ZO

Datenblatt



Typ	Abmessungen	
	A	E
ZO.1	118	95
ZO.2	191	168
ZO.3	266	243
ZO.4	338	315
ZO.5	413	390
ZO.6	486	463
ZO.7	560	537
ZO.8	634	611
ZO.9	709	686

Anzahl Einheiten	Abmessungen	
	C	D
2	228	254
3	330	355
4	431	457
5	533	558
6	635	660



Stromreduktion bei mechanischen Kombinationen

Nachstehend ist die ungefähre Stromreduktion in % angegeben, welche beim Zusammenbau von Kombinationen mit "W" Widerständen horizontal und "L" Lagen Vertikal berücksichtigt werden muss.

Die angegebenen Abstände sind einzuhalten.

L \ W	2	3	> 3
	2	-	3 %
3	3 %	8 %	15 %
4	8 %	10 %	20 %
5	10 %	15 %	25 %

