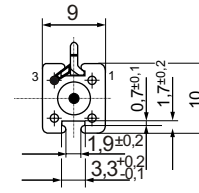
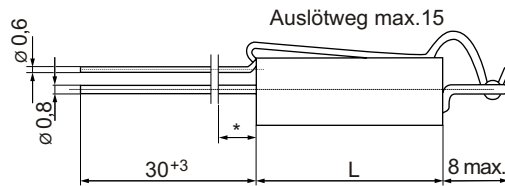
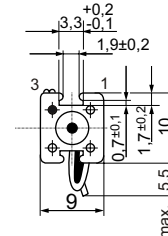
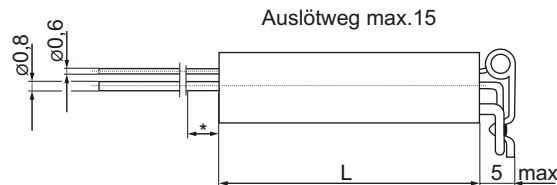


FTH 0920  
(FTH 0918)  
FTH 0925  
FTH 0938



FTH 0950  
FTH 0975



Bauform Style Modèle		FTH 0920 (FTH 0918)	FTH 0925	FTH 0938	FTH 0950	FTH 0975
Abmessungen Dimensions Dimensions	L	20 ± 1 mm (18 ± 1 mm)	25 ± 1 mm	38 ± 1 mm	50 ± 1,5 mm	75 ± 2,0 mm
Trägerkörper Carrier Support		Glasfaserkordel Fiber glass core Fibre de verre				
Widerstandswertbereich Resistance range Plage des valeurs		R11 - 9K1	R20 - 18K	R33 - 33K	R47 - 47K	R82 - 82K
Widerstandswert-Toleranzen Resistance tolerances Tolérances sur la résistance		K (± 10%) J (± 5%) ≧ R33	K (± 10%) J (± 5%) ≧ R47	K (± 10%) J (± 5%) ≧ 1R0	K (± 10%) J (± 5%) ≧ 1R2	K (± 10%) J (± 5%) ≧ 2R0
Nennlast Pn Power rating Pn Puissance nominale Pn		1,5 W	4,0 W	5,5 W	7,0 W	10,0 W
Belastbarkeit bei Dissipation at Puissance à	θu= 25°C	1,5 W	4,0 W	5,5 W	7,0 W	10,0 W
Belastbarkeit bei Dissipation at Puissance à	θu= 70°C	1,0 W	2,5 W	3,5 W	4,3 W	6,2 W
Reparatur-Lot (Lötsicherung) Repair-solder (fusible) Soudure de réparation (fusible)		Sn Pb 6040				
Befestigungsteile Fixing pieces Pièces de fixation		SC 10, SC 25, SY 8,5, SY 8,5/1				
Kennzeichnung Marking Marquage		Klartext, Wertkennzeichnung DIN/IEC 62 Cipher stamped, the marking of values according to DIN/IEC 62 En clair, du marquage de la valeur DIN/IEC 62				

Anmerkung: θu= Umgebungstemperatur  
 Notes: Ambient temperature  
 Nota: Température ambiante

Auslötzzeiten: siehe Blatt 4-4-15  
 Fuse time: see page 4-4-15  
 Temps de dessoudage: voir page 4-4-15

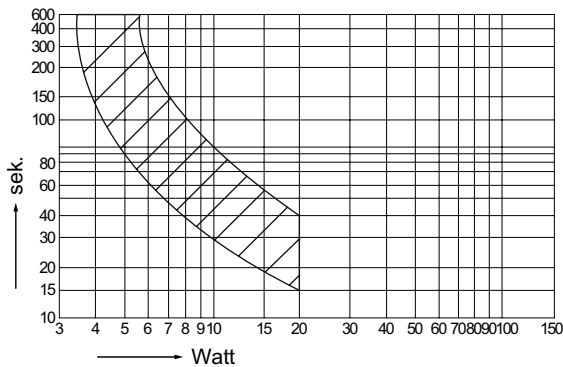
\* Bei Widerständen im Keramikgehäuse ist die Lötbarkeit der Anschlussdrähte in einem Bereich von 5 mm eingeschränkt.  
 \* The solderability of leads of resistors mounted in ceramic casings is limited within a range of 5 mm.  
 \* La soudabilité des fils de connexion des résistances montées dans un boîtier céramique est limitée dans une gamme de 5mm.

Bestellbeispiel / Order designation / Code de commande: 1000 Stück FTH 0938 - 100R K

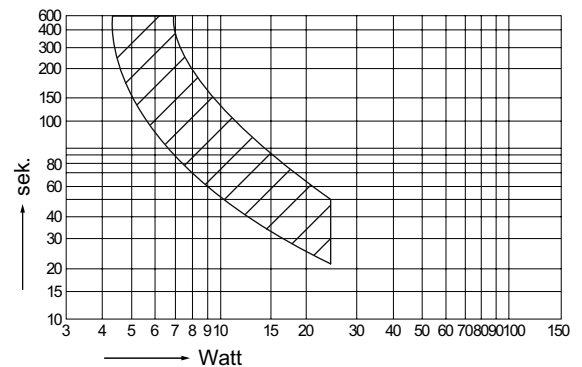
**Auslötzeiten - Fuse time - Temps de dessoudage**

Montage: liegend, Lötsicherung oben  
 Mounting: horizontal, soldering fuse on top of the resistor  
 Montage: horizontal, fusible vers le haut

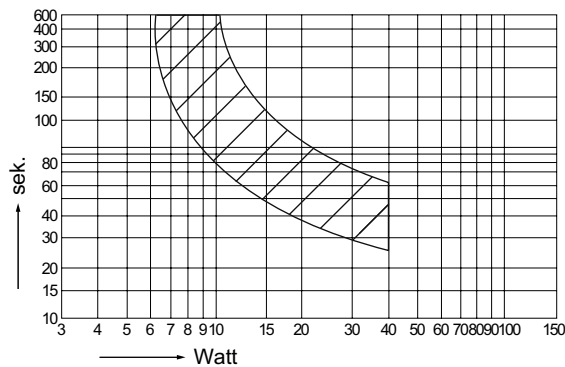
Umgebungstemperatur: 25°C  
 Ambient temperature: 25°C  
 Température ambiante: 25°C



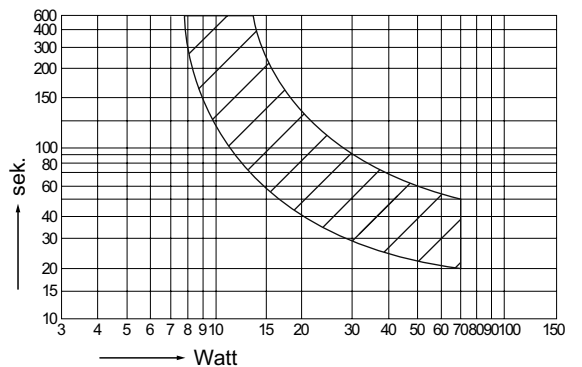
**FTH 0920  
(FTH 0918)**



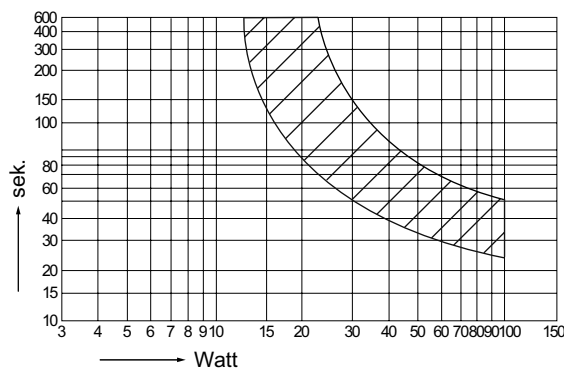
**FTH 0925**



**FTH 0938**



**FTH 0950**



**FTH 0975**