

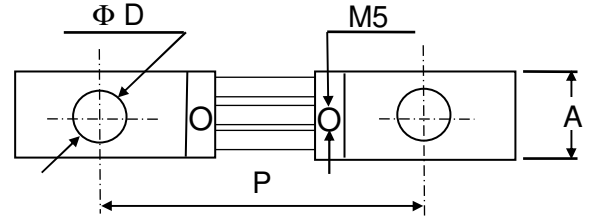
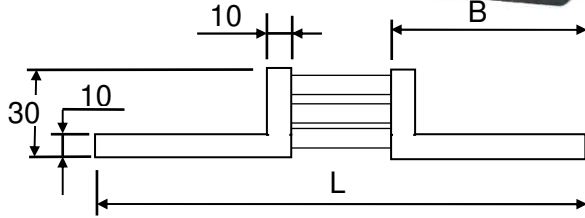


DERIVATORI con dimensioni DIN 43703 – Modello SH  
*SHUNT with dimensions DIN 43703 – Model SH*  
 da 250 A a 1000 A @ 60 mV e 150 mV  
*from 250 A to 1000 A @ 60 mV and 150 mV*

- FD 680190
  - Revision 5 19.01.2023
  - FD issue 16.05.1995
- 
- Designed S. Valente UT
  - Approved C. Mortella RT

THIS DOCUMENT IS SUBJECT TO CHANGE WITHOUT NOTICE

sheet 1 of 1



Classe di tolleranza 0,5

Tolerance class 0,5

Modello Model	Corrente Current	Caduta di tensione Voltage Drop	DIMENSIONI (mm) DIMENSIONS (mm)				
			ΦD	L	P	A	B
SH 250.60	250 A	60 mV	12,5	145	105	30	55
SH 300.60	300 A	60 mV	12,5	145	105	30	55
SH 350.60	350 A	60 mV	12,5	145	105	30	55
SH 400.60	400 A	60 mV	16,5	145	105	40	55
SH 400.60	500 A	60 mV	16,5	145	105	40	55
SH 400.60	600 A	60 mV	16,5	145	105	40	55
SH 700.60	700 A	60 mV	16,5	145	105	45	55
SH 750.60	750 A	60 mV	20,5	165	115	60	65
SH 1000.60	1.000 A	60 mV	20,5	165	115	60	65
SH 250.150	250 A	150 mV	12,5	270	230	30	55
SH 350.150	350 A	150 mV	12,5	270	230	30	55
SH 400.150	400 A	150 mV	16,5	270	230	45	55
SH 700.150	700 A	150 mV	16,5	270	230	45	55
SH 750.150	750 A	150 mV	20,5	290	240	60	65
SH 1000.150	1.000 A	150 mV	20,5	290	240	60	65

S.I.R. Società Italiana Resistor  
 Società a Socio Unico  
 I-27053 Castellanza – Via Isonzo, 13  
 Tel. +39 0331.504828 – Fax +39 0331.504565

Confezione di montaggio

Mounting kit

Modello Model	Viti/Screws DIN933		Dadi/Nuts DIN934		Rondelle/Washers DIN125A		Rondelle elastiche/ Spring Washers DIN127B	
	dimensione dimension	Q.tà Q.ty	dimensione dimension	Q.tà Q.ty	dimensione dimension	Q.tà Q.ty	dimensione dimension	Q.tà Q.ty
SH 250.60	M5 x 8	2			M5	2		
SH 300.60								
SH 350.60								
SH 250.150	M12 x 40	2	M12	2	M12	2	M12	2
SH 350.150								
SH 400.60	M5 x 8	2			M5	2		
SH 500.60								
SH 600.60								
SH 700.60								
SH 400.150	M16 x 45	2	M16	2	M16	2	M16	2
SH 700.150								
SH 750.60	M5 x 8	2			M5	2		
SH 1000.60								
SH 750.150								
SH 1000.150								
SH 1000.150	M20 x 50	2	M20	2	M20	2	M20	2

Se non diversamente specificato, tolleranze applicabili (dimensioni generali/forma) per: ceramica DIN 40680-1/-2 classe g; metallo ISO 2768-1/-2 classe c/L. *Unless otherwise specified, applicable tolerances (general dimensions/shape) for: ceramic DIN 40680-1/-2 class g; metal ISO 2768-1/-2 class c/L.*

