

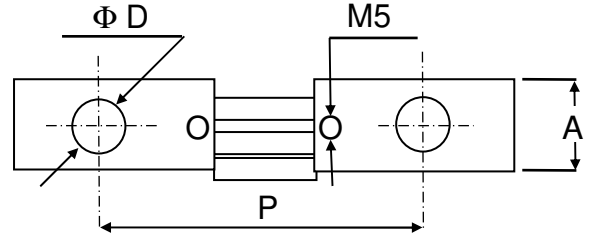
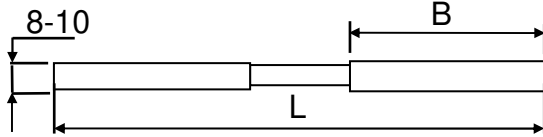


DERIVATORI con dimensioni DIN 43703 – Modello SH
SHUNT with dimensions DIN 43703 – Model SH
 da 10 A a 200 A @ 60 mV e 150 mV
from 10 A to 200 A @ 60 mV and 150 mV

- FD 680180
 - Revision 4 19.01.2023
 - FD issue 16.05.1995
-
- Designed F. Giuliani PG
 - Approved C. Mortella RT

THIS DOCUMENT IS SUBJECT TO CHANGE WITHOUT NOTICE

sheet 1 of 1



Classe di tolleranza 0,5

Tolerance class 0,5

Modello <i>Model</i>	Corrente <i>Current</i>	Caduta di tensione <i>Voltage Drop</i>	DIMENSIONI (mm) <i>DIMENSIONS (mm)</i>				
			ΦD	L	P	A	B
SH 10.60	10 A	60 mV	M5	90	78	20	28
SH 25.60	25A	60 mV	M5	90	78	20	28
SH 30.60	30 A	60 mV	M8 ÷ 8,2	100	80	20	33
SH 60.60	60 A	60 mV	M8 ÷ 8,2	100	80	20	33
SH 160.60	160 A	60 mV	M8 ÷ 8,2	100	80	20	33
SH 200.60	200.A	60 mV	M8 ÷ 8,2	100	80	20	33
SH 10.150	10 A	150 mV	M5	90	78	20	28
SH 25.150	25A	150 mV	M5	90	78	20	28
SH 30.150	30 A	150 mV	M8÷(8,2)	225	205	20	33
SH 200.150	200.A	150 mV	M8÷(8,2)	225	205	20	33

Confezione di montaggio

Mounting kit

Modello <i>Model</i>	Viti/Screws DIN933		Dadi/Nuts DIN934		Rondelle/Washers DIN125A		Rondelle elastiche/ <i>Spring Washers</i> DIN127B	
	dimensione dimension	Q.tà Q.ty	dimensione dimension	Q.tà Q.ty	dimensione dimension	Q.tà Q.ty	dimensione dimension	Q.tà Q.ty
SH 10.60	M5 x 8	2			M5	4		
SH 25.60								
SH 10.150	M5 x 12	2						
SH 25.150								
SH 30.60	M5 x 8	2			M5	2		
SH 60.60								
SH 160.60								
SH 200.60								
SH 30.150	M8x16(25)	2	(M8)	(2)	M8	2	(M8)	(2)
SH 200.150								

Se non diversamente specificato, tolleranze applicabili (dimensioni generali/forma) per: ceramica DIN 40680-1/-2 classe g; metallo ISO 2768-1/-2 classe c/L. *Unless otherwise specified, applicable tolerances (general dimensions/shape) for: ceramic DIN 40680-1/-2 class g; metal ISO 2768-1/-2 class c/L.*

S.I.R. Società Italiana Resistor
 Società a Socio Unico
 I-27053 Castellanza – Via Isonzo, 13
 Tel. +39 0331.504828 – Fax +39 0331.504565

