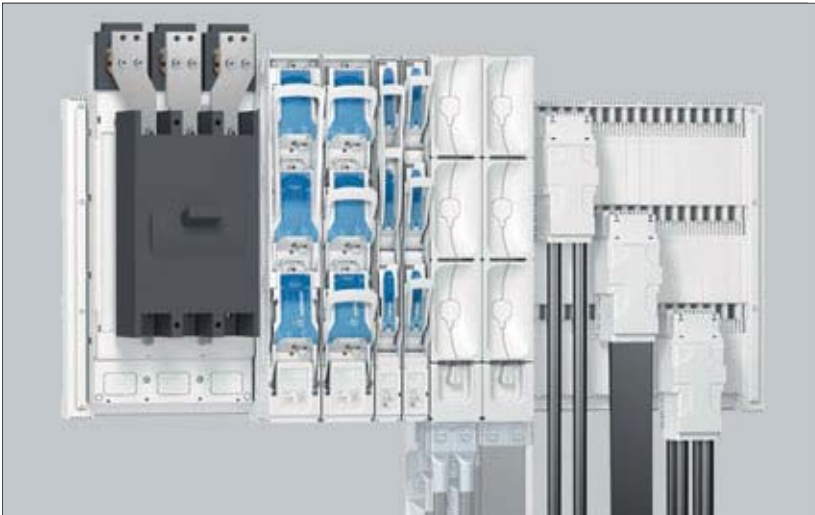


# 185Power 2500 A







## NOUVEAU

185Power

Montage rapide et simple

Installation individuelle et flexible

Une plus grande sécurité des personnes grâce à une protection complète contre les contacts accidentels

Gain de temps et plus de clarté dans l'armoire grâce à des composants modulaires

### Avantages du système

Dans les applications basse-tension, qu'il s'agisse de distribution principales ou secondaires, de postes de transformation ou de distribution terminale, les exigences de distribuer le plus d'énergie possible dans un espace de plus en plus étroit sont de plus en plus fortes.

Avec ses composants performants, le système 185Power couvre parfaitement les exigences actuelles avec une parfaite cohérence entre les composants tout en offrant un confort de montage exceptionnel et une sécurité absolue pour l'opérateur.

Le système Wöhner 185Power vous offre en exclusivité, le nouvel adaptateur EQUES®185Power pour tous les disjoncteurs moulés de puissance disponibles sur le marché et tous les autres composants nécessaires pour mettre en oeuvre le système : des supports de jeux de barres, des bornes jusqu'à la nouvelle gamme de réglettes QUADRON®185Power pour fusibles DIN en passant par les écrans pour une protection optimale contre les contacts accidentels.

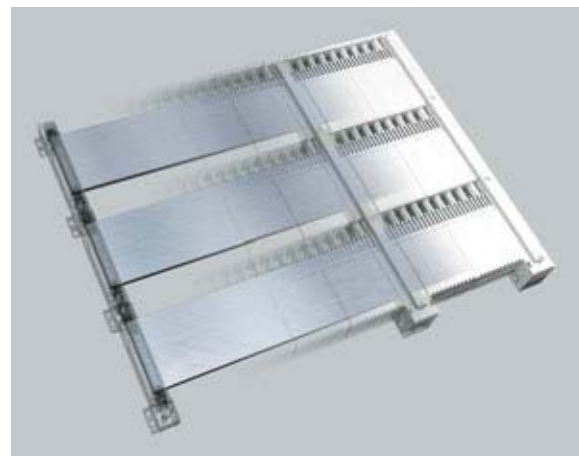
### Système de protection CrossLink® et supports de jeux de barres

Les supports de barres ajustables en fonction d'une grande variété de dimensions de barres sont la base du système 185Power. Ils permettent une fixation sans perçage des barres plates. La protection contre les contacts accidentels est assurée par une protection supplémentaire du support de barres.

Les modules de protection frontaux contre les contacts accidentels CrossLink® de largeur 50 et 100 mm rendent obsolètes les solutions utilisées jusqu'à présent. Ces modules de protection frontaux garantissent également à tout moment un positionnement facile et sécurisé des composants sur le jeu de barres. Le risque de cheminement d'un arc venant de l'extérieur est ainsi minimisé.

### EQUES®185Power

Les adaptateurs permettent un montage simple et rapide des disjoncteurs de puissance directement sur le système 185Power. Ils peuvent être utilisés pour alimenter le jeu de barres ou comme départ. Et bien sûr tous les disjoncteurs moulés courants sur le marché de 630 à 1600 A peuvent être montés sur l'adaptateur. Deux versions sont disponibles : la version traditionnelle pour raccordement par vis au



## NOUVEAU

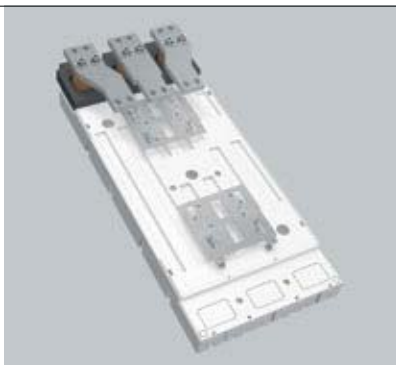
CrossLink®185Power

Protection optimale contre les contacts accidentels du système de jeux de barres grâce à des modules de protection frontaux

Raccordement direct et sécurisé de tous les composants à travers les modules de protection CrossLink

Modules de de largeur 50 et 100 mm

Cloisonnement de l'arrière barres grâce à des plaques de fond supplémentaires

**NOUVEAU**

EQUES®185Power

Adaptateur pour tous les disjoncteurs moulés de 630 à 1600 A disponibles sur le marché

Raccordement par borne ou par vis

Mesure du courant avec transformateurs de courant standards intégrés

Protection contre les contacts accidentels pour le kit de raccordement et les bornes de raccordement du disjoncteur

**NOUVEAU**

QUADRON®185Power

Réglette interrupteur-sectionneur-fusibles DIN tailles 00 à 3

Raccordement en haut ou en bas

Emplacement pour le transformateur de courant prévu d'origine

Autres versions : Double réglette interrupteur-sectionneur-fusibles DIN, Réglette interrupteur-sectionneur-fusibles 910 A, témoin de fusion

jeu de barres percé et une autre plus confortable et rapide par étrier de serrage permettant la fixation et le raccordement sur un jeu de barres sans perçage équipé de modules de protection contre les contacts accidentels.

Des cache-bornes sont disponibles pour la protections des cuivrieres de raccordement au disjoncteur et les bornes du disjoncteur. Ceci permet de parfaire la protection du système contre les contacts accidentels. L'intégration des transformateurs de courant à été prévue dans le volume de la réglette au niveau de l'espace de raccordement.

**QUADRON®185Power**

Les nouvelles réglettes interrupteurs-sectionneurs-fusibles développées pour les tailles 00 à 3 se montent facilement et rapidement en toute sécurité sur des jeux de barres sans devoir les percer. Le raccordement confortable de la réglette et l'intégration des transformateurs de courant dans sont volume sont des exclusivités de cette gamme innovante.

En cas de montage des réglettes QUADRON®185Power côte à côte, des canaux latéraux forment une sorte de » conduit d'évacuation « qui fait office de système de refroidissement et de ventilation permettant d'évacuer les gaz de coupure et la chaleur.

Toutes réglettes interrupteurs-sectionneurs-fusibles de tailles de 00 à 3 peuvent être montées sur le système 185Power. En fonction des exigences des utilisateurs, les réglettes se montent confortablement, et se raccordent rapidement et en toute sécurité sur des barres non percées grâce à des étriers de serrage ou s'installent de manière traditionnelle avec raccordement par vis sur des jeux de barres percées.

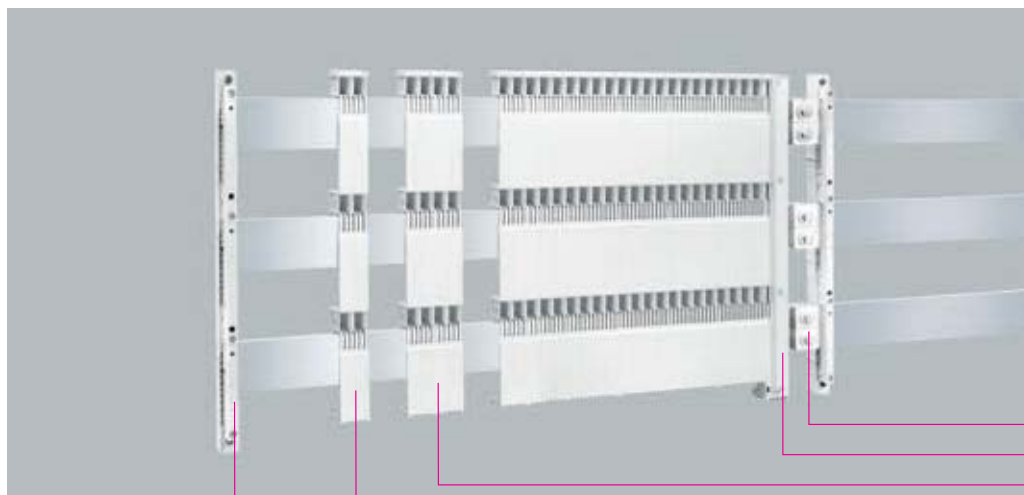
**CRITO®185Power**

Deux possibilités principales existent pour le raccordement et l'alimentation du jeu de barres. Un bornier de raccordement vertical permettant le raccordement compact de conducteurs et de barres souples en cuivre jusqu'à une largeur de 100 mm. Les borniers de raccordement verticaux tripolaires avec protection contre les contacts accidentels en option offrent une capacité de raccordement et des courants d'emploi encore plus élevés.

**NOUVEAU**

Étrier de serrage de la réglette interrupteur-sectionneur-fusibles QUADRON®185Power

Simple, sûr, efficace : Montage avec étrier de serrage à travers de la protection contre les contacts accidentels



01 480  
01 431  
01 434  
01 433  
01 430

### Support pour jeux de barres et cache pour support de barres

Version	U. d'emb.	Poids kg/100 Pcs	Référence	
Support de barres 185 mm pour jeux de barres non percés 30, 40, 60, 80, 100 et 120 x 10 mm	4	50.0	01 430	06
Caches pour supports de barres, kit composé de 1 x gauche et 1 x droite	1	2.8	01 431	06
Cache pour support de barres central	2	2.8	01 432	06

### Jeu de barres E-Cu, étamées, longueur 2,40 m

Version	Section	U. d'emb.	Poids kg/100 Pcs	Référence	
L x H					
30 x 10	300	1	643.2	01 625	06
40 x 10	400	1	856.8	01 626	06
50 x 10	500	1	1072.8	01 627	06
60 x 10	600	1	1294.0	01 628	06
80 x 10	800	1	1728.0	01 765	06
100 x 10	1000	1	2174.0	01 766	06
120 x 10	1200	1	2572.8	01 767	06
Longueurs plus courtes sur demande. Protection de barres voir page 3/1					

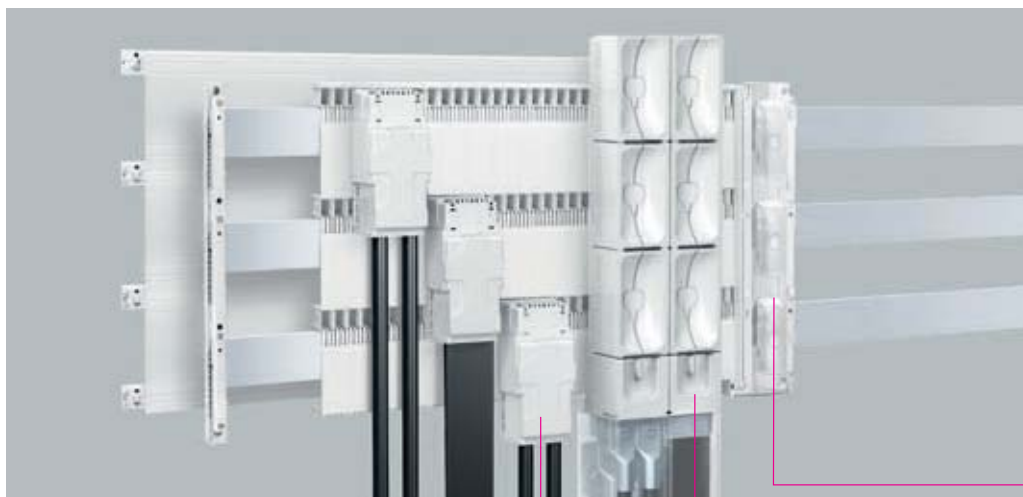
### CrossLink®185Power, Module de protection frontal

Version	U. d'emb.	Poids kg/100 Pcs	Référence	
Module de protection contre les contacts accidentels largeur 50 mm	8	14.0	01 433	06
Module de protection contre les contacts accidentels largeur 100 mm	4	28.0	01 434	06
Profilé de finition en option de longueur 499 mm, pour maintenir ensemble les modules de protection	1	70.0	01 440	06
Profilé de finition en option de longueur 649 mm, pour maintenir ensemble les modules de protection	1	70.0	01 444	06
Le longueurs des profilés de finition sont déterminées en fonction de la longueur plaques de fond (voir page 4/2) ; profilé de finition de longueur 499 mm adapté à la réf. 01420, profilé de finition de longueur 649 mm adapté à la réf. 01436				

### Jonction longitudinale d'éclissage, pour barres identiques

pour barres de 30, 40, 80 et 100 x 10 mm	*	3	48.0	01 480	07
pour barres de 60, 100 et 120 x 10 mm	*	3	74.0	01 481	07
Protection contre les contacts accidentels en face avant et à l'arrière. Fixation sur les supports de jeux de barres espacés de 100 mm. 1 protection nécessaire pour un système tripolaire		1	29.5	01 482	07
* Deux jonctions longitudinales 01 480 sont nécessaires pour l'éclissage de barres de 80 x 10 mm. Une Jonctions longitudinales 01 480 et une 01 481 sont nécessaires pour l'éclissage de barres de 100 x 10 mm. Deux jonctions longitudinales 01 481 sont nécessaires pour l'éclissage de barres de 120 x 10 mm.					

Instructions de montage voir sur notre site : [www.woehner.de/de/service/downloads/aufbauanleitung.html](http://www.woehner.de/de/service/downloads/aufbauanleitung.html)

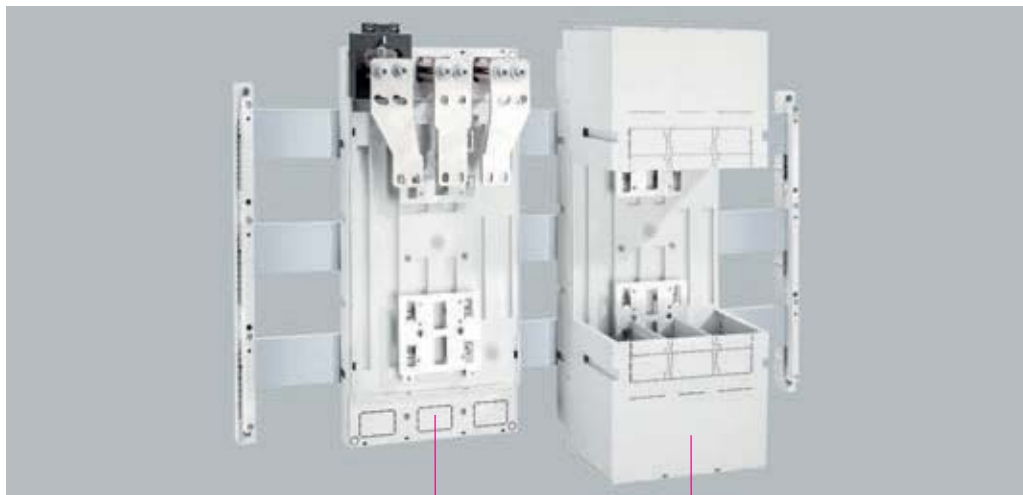


01 482

01 439

01 437

CRITO®185Power, bornier de raccordement						
Version	Courant assigné	Largeur	U. d'emb.	Poids kg/100 Pcs	Référence	
Bornier de raccordement, 3 pôles, connection par vis, pour 2 câbles 240 mm <sup>2</sup> à cosse, pour conducteurs ronds ou plats	* 800 A	100	1	-	01 438	07
Bornier de raccordement, 3 pôles, connection par vis, pour 2 câbles 300 mm <sup>2</sup> à cosse, pour conducteurs ronds ou plats	* 1000 A	100	1	-	01 439	07
Étrier de raccordement à utiliser lorsque des modules de protection contre les contacts accidentels sont installés.	*		3	15.0	33 738	12
Étrier de raccordement à utiliser lorsque des modules de protection contre les contacts accidentels sont installés.			3	10.0	33 740	12
* Disponible à partir du 2ème trimestre						
CRITO®185Power, module de raccordement						
Version	U. d'emb.	Poids kg/100 Pcs	Référence			
Module de raccordement, 2 x borne à cage 240 mm <sup>2</sup> , Cu et Al	* 1	-	01 441	07		
Module de raccordement, conducteur plat, 2x 80 x 10 mm	* 1	-	01 442	07		
Module de raccordement pour cosse, 4 x M12	1	-	01 443	07		
Capot pour modules de raccordement	1	-	01 437	07		
* Disponible à partir du 2ème trimestre						
Cloisonnement système, à l'arrière						
Plaque de fond, longueur 523 mm pour système 550, kit composé de 3 plaques de fond et 8 entretoises	3	70.0	01 420	06		
Plaque de fond, longueur 673 mm pour système 700, kit composé de 3 plaques de fond et 8 entretoises	3	70.0	01 436	06		
Entretoise pour support central pour la fixation des plaques de fond, kit composé de 4 entretoises	4	13.1	01 421	06		
Jonction longitudinale d'éclissage, pour barres identiques						
pour barres de 30, 40, 80 et 100 x 10 mm	* 3	48.0	01 480	07		
pour barres de 60, 100 et 120 x 10 mm	* 3	74.0	01 481	07		
Protection contre les contacts accidentels en face avant et à l'arrière. Fixation sur les supports de jeux de barres espacés de 100 mm. 1 protection nécessaire pour un système tripolaire.	1	29.5	01 482	07		
* Deux jonctions longitudinales 01 480 sont nécessaires pour l'éclissage de barres de 80 x 10 mm. Une Jonctions longitudinales 01 480 et une 01 481 sont nécessaires pour l'éclissage de barres de 100 x 10 mm. Deux jonctions longitudinales 01 481 sont nécessaires pour l'éclissage de barres de 120 x 10 mm.						
Instructions de montage voir sur notre site : <a href="http://www.woehner.de/de/service/downloads/aufbauanleitung.html">www.woehner.de/de/service/downloads/aufbauanleitung.html</a>						



32 750

32 786

## EQUES®185Power

**EQUES®185Power**, adaptateur pour jeux de barres jusqu'à 1600 A, connexion entre disjoncteur et adaptateur en haut, **raccordement par vis** pour jeux de barres percés

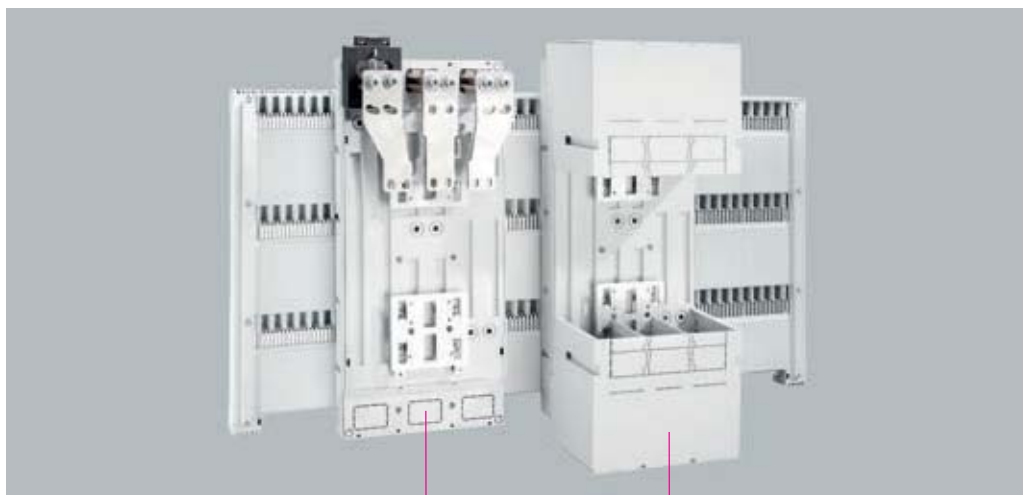
Version	Courant assigné	U. d'emb.	Poids kg/100 Pcs	Référence	
pour ABB Tmax T6, T7 (630 A, 800 A)	* 800 A	1	1820.0	<b>32 786</b>	05
pour ABB Tmax T7 1000	1000 A	1	1820.0	<b>32 785</b>	05
pour ABB Tmax T7 1250	1250 A	1	2550.0	<b>32 784</b>	05
pour Eaton NZM4 630 A, 800 A	* 800 A	1	1900.0	<b>32 782</b>	05
pour Eaton NZM4 1000 A	* 1000 A	1	2600.0	<b>32 779</b>	05
pour Eaton NZM4 1250 A	* 1250 A	1	2600.0	<b>32 781</b>	05
pour Eaton NZM4 1600 A	1440 A	1	2600.0	<b>32 780</b>	05
pour Schneider Electric NS630, NS800	* 800 A	1	1900.0	<b>32 778</b>	05
pour Schneider Electric NS1000	* 1000 A	1	1900.0	<b>32 777</b>	05
pour Schneider Electric NS1250	1250 A	1	2550.0	<b>32 776</b>	05
pour Schneider Electric NS1600	* 1450 A	1	2700.0	<b>32 775</b>	05
pour Siemens VL630, VL800	* 800 A	1	1900.0	<b>32 774</b>	05
pour Siemens VL1250/3VL7 (1000 A)	* 1000 A	1	1900.0	<b>32 773</b>	05
pour Siemens VL1250/3VL7 (1250 A)	1250 A	1	2580.0	<b>32 772</b>	05
pour Terasaki 1250, 1600	* 1250 A	1	2850.0	<b>32 735</b>	05
pour Terasaki 800, 1000	* 1000 A	1	2050.0	<b>32 736</b>	05
Autres types d'adaptateurs sur demande					
* Disponibilité, nous consulter					

### Cache-bornes

Version	U. d'emb.	Poids kg/100 Pcs	Référence	
Cache-bornes enfichable sur l'adaptateur en haut ou en bas	1	29.5	<b>32 750</b>	05
Cache frontal complémentaire pour cache-bornes 32750	1	0.1	<b>32 751</b>	05

**Transformateur de courant intégrable**, précision classe 1, courant assigné secondaire 5 A

Version	Courant assigné	U. d'emb.	Poids kg/100 Pcs	Référence	
pour l'intégration directe dans l'adaptateur EQUES®185Power	630 A	1	14.0	<b>32 983</b>	05
	800 A	1	14.0	<b>32 984</b>	05
	1000 A	1	14.0	<b>32 985</b>	05
	1250 A	1	14.0	<b>32 986</b>	05
	1600 A	1	14.0	<b>32 987</b>	05



32 750  
32 767

## EQUES®185Power

**EQUES®185Power**, Adaptateur pour jeux de barres jusqu'à 1600 A, connexion entre disjoncteur et adaptateur en haut, raccordement au jeu de barres sans perçage par bornes à serrage, avec ou sans cache de protection CrossLink®185Power

Version	Courant assigné	U. d'emb.	Poids kg/100 Pcs	Référence
pour ABB Tmax T6 (630 A), T7 (800 A)	* 800 A	1	1950.0	32 767 05
pour ABB Tmax T7 1000	1000 A	1	1870.0	32 766 05
pour ABB Tmax T7 1250	1250 A	1	2600.0	32 765 05
pour Eaton NZM4 630 A, 800 A	* 800 A	1	1950.0	32 768 05
pour Eaton NZM4 1000 A	* 1000 A	1	1950.0	32 763 05
pour Eaton NZM4 1250 A	* 1250 A	1	2850.0	32 762 05
pour Eaton NZM4 1600 A	1440 A	1	2800.0	32 761 05
pour Schneider Electric NS630, NS800	* 800 A	1	1950.0	32 764 05
pour Schneider Electric NS1000	* 1000 A	1	1950.0	32 758 05
pour Schneider Electric NS1250	1250 A	1	2550.0	32 757 05
pour Schneider Electric NS1600	1450 A	1	2750.0	32 756 05
pour Siemens VL630, VL 800	* 800 A	1	1950.0	32 754 05
pour Siemens VL1250/3VL7 (1000A)	* 1000 A	1	1950.0	32 755 05
pour Siemens VL1250/3VL7 (1250A)	1250 A	1	2620.0	32 753 05
pour Terasaki 1250, 1600	* 1250 A	1	2850.0	32 735 05
pour Terasaki 800, 1000	* 1000 A	1	2050.0	32 736 05
Autres types d'adaptateurs sur demande				
* Disponibilité, nous consulter				

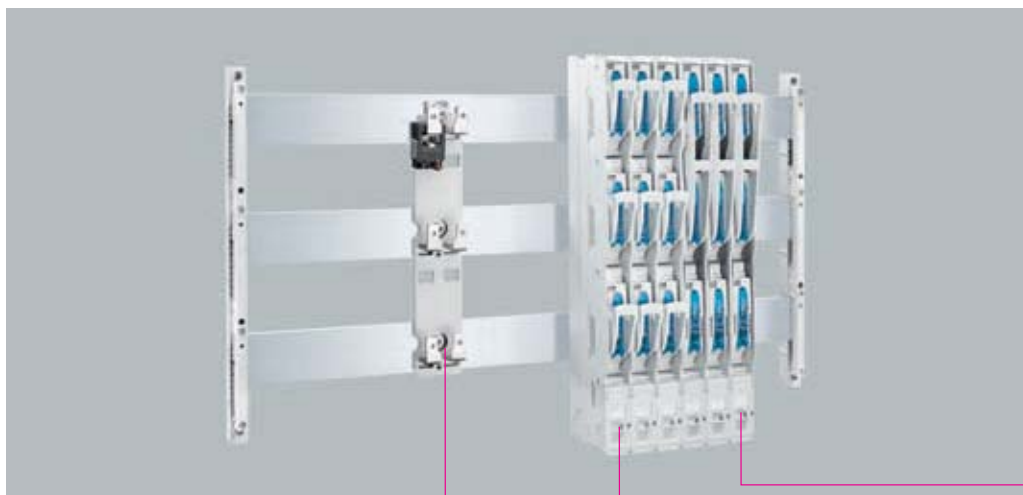
### Cache-bornes

Version	U. d'emb.	Poids kg/100 Pcs	Référence
Cache-bornes enfichable sur l'adaptateur en haut ou en bas	1	29.5	32 750 05
Cache frontal complémentaire pour cache-bornes 32750	1	0.1	32 751 05

### Transformateur de courant intégrable, précision classe 1, courant assigné secondaire 5 A

Version	Courant assigné	U. d'emb.	Poids kg/100 Pcs	Référence
pour l'intégration directe dans l'adaptateur EQUES®185Power	630 A	1	14.0	32 983 05
	800 A	1	14.0	32 984 05
	1000 A	1	14.0	32 985 05
	1250 A	1	14.0	32 986 05
	1600 A	1	14.0	32 987 05





33 700
33 715
33 728

## QUADRON®185Power

**QUADRON®185Power, taille 00**, réglette interrupteur-sectionneur-fusibles DIN, **commande tripolaire**,  
raccordement en haut ou en bas

Version	Courant assigné	Taille	U. d'emb.	Poids kg/100 Pcs		Référence	
Raccordement par vis M8, <b>version</b> haute pour montage d'un TC	160 A	00	1	260.0		33 700	12
Raccordement par bornes à cage, <b>version</b> haute pour montage d'un TC	160 A	00	1	260.0		33 770	12
Raccordement par vis M8, <b>version</b> plate	160 A	00	1	220.0		33 704	12
Raccordement par bornes à cage, <b>version</b> plate	160 A	00	1	135.0		33 773	12
Étrier de raccordement sans perçage à utiliser sans module de protection frontal		00	3	21.7		33 739	12

**QUADRON®185Power, taille 00**, réglette interrupteur-sectionneur-fusibles DIN, **commande tripolaire**,  
raccordement en haut ou en bas **avec témoin de fusion**

Raccordement par vis M8, <b>version</b> haute pour montage d'un TC	160 A	00	1	170.0		33 720	12
Raccordement par vis M8, <b>version</b> haute pour montage d'un TC	160 A	00	1	170.0		33 771	12
Raccordement par vis M8, <b>version</b> plate	160 A	00	1	140.0		33 724	12
Raccordement par bornes à cage, <b>version</b> plate	160 A	00	1	140.0		33 774	12
Étrier de raccordement sans perçage à utiliser sans module de protection frontal		00	3	21.7		33 739	12

**QUADRON®185Power, taille 00**, réglette interrupteur-sectionneur-fusibles DIN, **commande unipolaire**,  
raccordement en haut ou en bas

accordement par vis M8, <b>version</b> haute pour montage d'un TC	160 A	00	1	255.0		33 715	12
Raccordement par vis M8, <b>version</b> haute pour montage d'un TC	160 A	00	1	160.0		33 772	12
Raccordement par vis M8, <b>version</b> plate	160 A	00	1	130.0		33 719	12
Raccordement par bornes à cage, <b>version</b> plate	160 A	00	1	130.0		33 775	12
Étrier de raccordement sans perçage à utiliser sans module de protection frontal		00	3	21.7		33 739	12

**QUADRON®185Power**, taille 00, réglette pour fusibles DIN, **version ouverte**, raccordement en bas/en haut

Raccordement par vis M8, <b>version</b> plate *	160 A	00	1	195.0		33 705	12
Étrier de raccordement sans perçage à utiliser sans module de protection frontal		00	3	21.7		33 739	12
Disponible à partir du 2ème trimestre							



33 700  
33 715

## QUADRON®185Power

**QUADRON®185Power, taille 00**, réglette interrupteur-sectionneur-fusibles DIN, **commande tripolaire**,  
raccordement en haut ou en bas

Version	Courant assigné	Taille	U. d'emb.	Poids kg/100 Pcs	Référence	
Raccordement par vis M8, <b>version</b> haute pour montage d'un TC	160 A	00	1	260.0	33 700	12
Raccordement par bornes à cage, <b>version</b> haute pour montage d'un TC	160 A	00	1	260.0	33 770	12
Raccordement par vis M8, <b>version</b> plate	160 A	00	1	220.0	33 704	12
Raccordement par bornes à cage, <b>version</b> plate	160 A	00	1	135.0	33 773	12
Étrier de raccordement sans perçage en cas d'utilisation avec des modules de protection frontaux CrossLink®185Power.		00	3	7.5	33 737	12

**QUADRON®185Power, taille 00**, réglette interrupteur-sectionneur-fusibles DIN, **commande tripolaire**,  
raccordement en haut ou en bas **avec témoin de fusion**

Raccordement par vis M8, <b>version</b> haute pour montage d'un TC	160 A	00	1	170.0	33 720	12
Raccordement par bornes à cage, <b>version</b> haute pour montage d'un TC	160 A	00	1	170.0	33 771	12
Raccordement par vis M8, <b>version</b> plate	160 A	00	1	140.0	33 724	12
Raccordement par bornes à cage, <b>version</b> plate	160 A	00	1	140.0	33 774	12
Étrier de raccordement sans perçage en cas d'utilisation avec des modules de protection frontaux CrossLink®185Power.		00	3	7.5	33 737	12

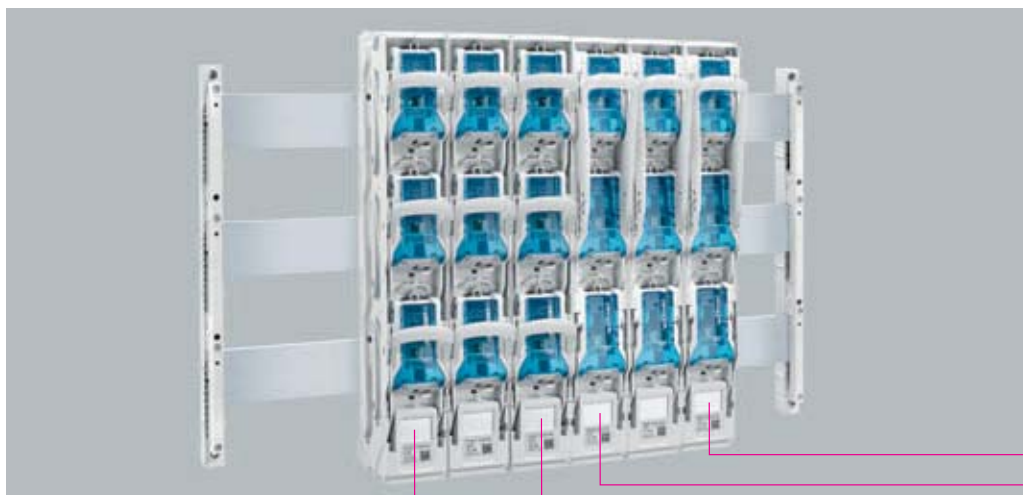
**QUADRON®185Power, taille 00**, réglette interrupteur-sectionneur-fusibles DIN, **commande unipolaire**,  
raccordement en haut ou en bas

Raccordement par vis M8, <b>version</b> haute pour montage d'un TC	160 A	00	1	255.0	33 715	12
Raccordement par bornes à cage, <b>version</b> haute pour montage d'un TC	160 A	00	1	160.0	33 772	12
Raccordement par vis M8, <b>version</b> plate	160 A	00	1	130.0	33 719	12
Raccordement par bornes à cage, <b>version</b> plate	160 A	00	1	130.0	33 775	12
Étrier de raccordement sans perçage en cas d'utilisation avec des modules de protection frontaux CrossLink®185Power.		00	3	7.5	33 737	12

**QUADRON®185Power, taille 00**, réglette pour fusibles DIN, **version ouverte**, raccordement en bas/en haut

Raccordement par vis M8, <b>version</b> plate *	160 A	00	1	195.0	33 705	12
Étrier de raccordement sans perçage en cas d'utilisation avec des modules de protection frontaux.		00	3	7.5	33 737	12

\* Disponible à partir du 2ème trimestre



33 703

33 701

33 718

33 716

## QUADRON®185Power

### QUADRON®185Power, réglette interrupteur-sectionneur-fusibles DIN, **commande tripolaire**, raccordement en haut ou en bas

Version	Courant assigné	Taille	U. d'emb.	Poids kg/100 Pcs		Référence	
Réglette interrupteur-sectionneur-fusibles DIN vis M12	250 A	1	1	500.0		33 701	12
Réglette interrupteur-sectionneur-fusibles DIN vis M12	400 A	2	1	500.0		33 702	12
Réglette interrupteur-sectionneur-fusibles DIN vis M12	630 A	3	1	640.0		33 703	12
Étrier de raccordement sans perçage à utiliser sans module de protection frontal		1-3	3	10.0		33 740	12

### QUADRON®185Power, réglette interrupteur-sectionneur-fusibles DIN, **commande tripolaire**, raccordement en haut ou en bas avec témoin de fusion

Réglette interrupteur-sectionneur-fusibles DIN vis M12	250 A	1	1	540.0		33 721	12
Réglette interrupteur-sectionneur-fusibles DIN vis M12	400 A	2	1	540.0		33 722	12
Réglette interrupteur-sectionneur-fusibles DIN vis M12	630 A	3	1	680.0		33 723	12
Étrier de raccordement sans perçage à utiliser sans module de protection frontal		1-3	3	10.0		33 740	12

### QUADRON®185Power, réglette interrupteur-sectionneur-fusibles DIN, **commande unipolaire**, raccordement en haut ou en bas

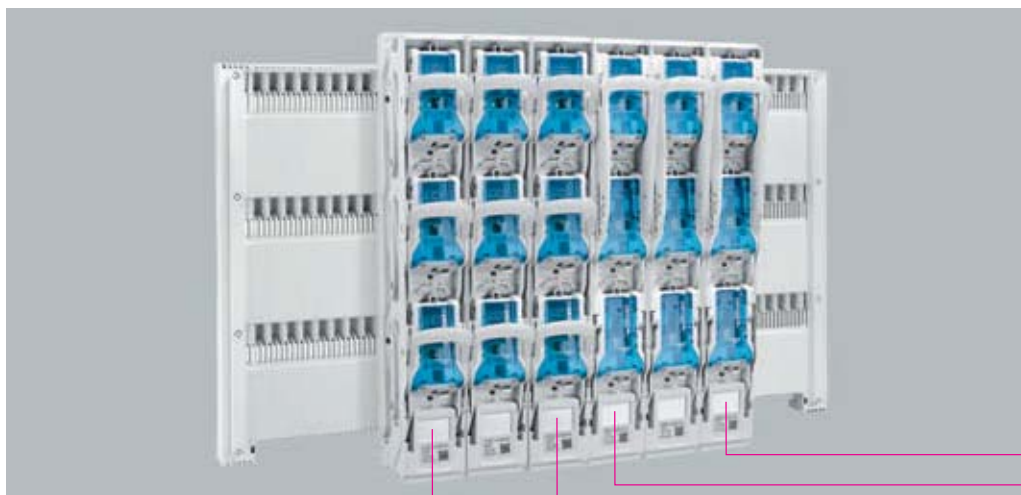
Réglette interrupteur-sectionneur-fusibles DIN vis M12	250 A	1	1	500.0		33 716	12
Réglette interrupteur-sectionneur-fusibles DIN vis M12	400 A	2	1	500.0		33 717	12
Réglette interrupteur-sectionneur-fusibles DIN vis M12	630 A	3	1	640.0		33 718	12
Étrier de raccordement sans perçage à utiliser sans module de protection frontal		1-3	3	10.0		33 740	12

### QUADRON®185Power, réglette interrupteur-sectionneur-fusibles DIN, **commande tripolaire**, raccordement en haut ou en bas

Réglette interrupteur-sectionneur-fusibles DIN vis M12	*	910 A	3	1	-	33 730	12
Double réglette interrupteur-sectionneur-fusibles, 2 x taille 3, 1250 A, 4 x vis M12	*	1250 A	3	1	-	33 731	12
Étrier de raccordement sans perçage à utiliser sans module de protection frontal			1-3	3	10.0	33 740	12
* Disponible à partir du 2ème trimestre							

### QUADRON®185Power, Réglette pour fusibles DIN, **version ouverte**, formes spéciales

Réglette pour fusibles DIN vis M12	*	250 A	1	1	400.0	33 706	12
Réglette pour fusibles DIN vis M12	*	400 A	2	1	400.0	33 707	12
Réglette pour fusibles DIN vis M12	*	630 A	3	1	535.0	33 708	12
Étrier de raccordement sans perçage à utiliser sans module de protection frontal			1-3	3	10.0	33 740	12
* Disponible à partir du 2ème trimestre							



- 33 703
- 33 701
- 33 718
- 33 716

## QUADRON®185Power

### QUADRON®185Power, réglette interrupteur-sectionneur-fusibles DIN, **commande tripolaire**, raccordement en haut ou en bas

Version	Courant assigné	Taille	U. d'emb.	Poids kg/100 Pcs		Référence	
Réglette interrupteur-sectionneur-fusibles DIN vis M12	250 A	1	1	500.0		33 701	12
Réglette interrupteur-sectionneur-fusibles DIN vis M12	400 A	2	1	500.0		33 702	12
Réglette interrupteur-sectionneur-fusibles DIN vis M12	630 A	3	1	640.0		33 703	12
Étrier de raccordement sans perçage en cas d'utilisation avec des modules de protection frontaux CrossLink®185Power.	*	1-3	3	15.0		33 738	12

\* Disponible à partir du 2ème trimestre

### QUADRON®185Power, réglette interrupteur-sectionneur-fusibles DIN, **commande tripolaire**, raccordement en haut ou en bas avec témoin de fusion

Réglette interrupteur-sectionneur-fusibles DIN vis M12	250 A	1	1	540.0		33 721	12
Réglette interrupteur-sectionneur-fusibles DIN vis M12	400 A	2	1	540.0		33 722	12
Réglette interrupteur-sectionneur-fusibles DIN vis M12	630 A	3	1	680.0		33 723	12
Étrier de raccordement sans perçage en cas d'utilisation avec des modules de protection frontaux CrossLink®185Power.	*	1-3	3	15.0		33 738	12

\* Disponible à partir du 2ème trimestre

### QUADRON®185Power, réglette interrupteur-sectionneur-fusibles DIN, **commande unipolaire**, raccordement en haut ou en bas

Réglette interrupteur-sectionneur-fusibles DIN vis M12	250 A	1	1	500.0		33 716	12
Réglette interrupteur-sectionneur-fusibles DIN vis M12	400 A	2	1	500.0		33 717	12
Réglette interrupteur-sectionneur-fusibles DIN vis M12	630 A	3	1	640.0		33 718	12
Étrier de raccordement sans perçage en cas d'utilisation avec des modules de protection frontaux CrossLink®185Power.	*	1-3	3	15.0		33 738	12

\* Disponible à partir du 2ème trimestre

### QUADRON®185Power, réglette interrupteur-sectionneur-fusibles DIN, **commande tripolaire**, raccordement en haut ou en bas

Réglette interrupteur-sectionneur-fusibles DIN vis M12	*	910 A	3	1	-	33 730	12
Double réglette interrupteur-sectionneur-fusibles, 2 x taille 3, 1250 A, 4 x vis M12	*	1250 A	3	1	-	33 731	12
Étrier de raccordement sans perçage en cas d'utilisation avec des modules de protection frontaux CrossLink®185Power.	*		1-3	3	15.0	33 738	12

\* Disponible à partir du 2ème trimestre

### QUADRON®185Power, Réglette pour fusibles DIN, **version ouverte**, formes spéciales

Réglette pour fusibles DIN vis M12	*	250 A	1	1	400.0	33 706	12
Réglette pour fusibles DIN vis M12	*	400 A	2	1	400.0	33 707	12
Réglette pour fusibles DIN vis M12	*	630 A	3	1	535.0	33 708	12
Étrier de raccordement sans perçage en cas d'utilisation avec des modules de protection frontaux CrossLink®185Power.	*			3	15.0	33 738	12

\* Disponible à partir du 2ème trimestre



33 728	33 732	33 739	33 737	33 753
--------	--------	--------	--------	--------

## Accessoires taille 00

pour QUADRON®185Power

### Étrier de serrage pour montage sans perçage

Version	Taille	U. d'emb.	Poids kg/100 Pcs	Référence	
en cas d'utilisation des modules de protection frontaux CrossLink®185Power	00	3	7.5	33 737	12
en cas d'utilisation sans module de protection frontaux	00	3	21.7	33 739	12

### Cache-bornes de raccordement

Cache-bornes de raccordement en bas, version haute	00	1	20.0	33 732	12
Cache-bornes de raccordement en bas, version plate	00	1	13.4	33 725	12
Cache-bornes de raccordement en haut, version haute	00	1	13.4	33 726	12
Cache-bornes de raccordement en haut, version plate	00	1	13.4	33 727	12

### Accessoires de raccordement

Borne à prisme 10 mm <sup>2</sup> à 95 mm <sup>2</sup> *	00	3	3.0	33 734	09
* Maintenance nécessaire pour les câbles en aluminium (voir page 8/2)					

### Adaptateur pour réglettes interrupteurs-sectionneurs DIN taille 00 185 mm, version plate

Adaptateur double 185 / 185	00	1	55.0	33 728	12
Transformateur de courant utilisable avec les 33744, 33753, 33754					

### Transformateur de courant intégrable, précision classe 1, courant assigné secondaire 5 A

Version	Courant assigné	Taille	U. d'emb.	Poids kg/100 Pcs	Référence	
Transformateur de courant 80 A, avec bornes	80 A	00	1	14.0	33 741	12
Transformateur de courant 150 A, avec bornes	150 A	00	1	14.0	33 742	12
Transformateur de courant 150 A, avec câbles, pour adaptateur 33 728	150 A	00	1	14.0	33 744	12

### Transformateur de courant intégrable, calibrable, précision classe 0,5, courant assigné secondaire 5 A

Transformateur de courant 100 A, avec bornes	100 A	00	1	28.0	33 749	12
Transformateur de courant 150 A, avec bornes	150 A	00	1	28.0	33 751	12
Transformateur de courant 150 A, avec câbles, pour adaptateur 33 728	150 A	00	1	28.0	33 753	12

### Transformateur de courant intégrable, calibrable, précision classe 0,5, courant assigné secondaire 5 A

Transformateur de courant 100 A, avec bornes	100 A	00	1	28.0	33 750	12
Transformateur de courant 150 A, avec bornes	150 A	00	1	28.0	33 752	12
Transformateur de courant 150 A, avec câbles, pour adaptateur 33 728	150 A	00	1	28.0	33 754	12

### Clip de fixation pour transformateur

Clip de fixation pour transformateur et adaptateur 33 728	00	3	0.4	33 300	12
---	----	---	-----	--------	----

### Contact de signalisation

Contact auxiliaire de signalisation de la position du couvercle	00-3	1	1.1	33 156	09
---	------	---	-----	--------	----

Pour la tarification à l'aide de transformateurs de courant, respecter la réglementation locale.

**wöhner**

Homologations	8 61-71	Caractéristiques tech.	8 37-39	→
Nouveauté		Dimensions	9 35,36,47	→



33 735

33 733

33 740

33 738

33 744

## Accessoires Tailles 1-3

pour QUADRON®185Power

### Étrier de serrage pour montage sans perçage

Version	Taille	U. d'emb.	Poids kg/100 Pcs	Référence	
en cas d'utilisation des modules de protection frontaux CrossLink®185Power *	1-3	3	15.0	33 738	12
en cas d'utilisation sans module de protection frontaux	1-3	3	10.0	33 740	12

\* Disponible à partir du 2ème trimestre

### Cache-bornes de raccordement

Cache-bornes de raccordement Tailles 1-3, largeur 100 mm	1-3	1	30.0	33 733	12
--	-----	---	------	--------	----

### Accessoires de raccordement

Borne à cage 70 mm <sup>2</sup> à 240 mm <sup>2</sup>	1-3	3	14.5	33 735	12
Borne à cage 120 mm <sup>2</sup> à 400 mm <sup>2</sup> *	1-3	3	25.5	33 736	12
Borne de raccordement direct Cu et Al *	3	3	10.1	33 268	12
Double borne de raccordement direct Cu et Al *	3	3	11.3	33 270	12

\* Maintenance nécessaire pour les câbles en aluminium (voir page 8/2)

### Transformateur de courant intégrable avec câble, précision classe 1, courant assigné secondaire 5 A

Version	Courant assigné	Taille	U. d'emb.	Poids kg/100 Pcs	Référence	
Transformateur de courant 150 A / 5 A	150 A	1-3	1	14.0	33 744	12
Transformateur de courant 150 A / 5 A	200 A	1-3	1	14.0	33 745	12
Transformateur de courant 150 A / 5 A	250 A	1-3	1	14.0	33 746	12
Transformateur de courant 150 A / 5 A	400 A	1-3	1	14.0	33 747	12
Transformateur de courant 150 A / 5 A	600 A	1-3	1	14.0	33 748	12

### Transformateur de courant intégrable avec câble, calibré, précision classe 0,5, courant assigné secondaire 5 A

Transformateur de courant 150 A / 5 A, calibrable	150 A	1-3	1	28.0	33 753	12
Transformateur de courant 200 A / 5 A, calibrable	200 A	1-3	3	28.0	33 292	12
Transformateur de courant 250 A / 5 A, calibrable	250 A	1-3	3	28.0	33 294	12
Transformateur de courant 400 A / 5 A, calibrable	400 A	1-3	3	28.0	33 298	12

### Transformateur de courant intégrable avec câble, calibré, précision classe 0,5, courant assigné secondaire 5 A

Transformateur de courant 150 A / 5 A, calibré	150 A	1-3	1	28.0	33 754	12
Transformateur de courant 200 A / 5 A, calibré	200 A	1-3	3	28.0	33 293	12
Transformateur de courant 250 A / 5 A, calibré	250 A	1-3	3	28.0	33 295	12
Transformateur de courant 400 A / 5 A, calibré	400 A	1-3	3	28.0	33 299	12

### Contact de signalisation

Version	Taille	U. d'emb.	Poids kg/100 Pcs	Référence	
Contact auxiliaire de signalisation de la position du couvercle	00-3	1	1.1	33 156	09

Pour la tarification à l'aide de transformateurs de courant, respecter la réglementation locale.



01 617  
01 429  
01 742

### Support de jeux de barres 185 mm, 3 pôles

Version	U. d'emb.	Poids	Référence
pour barres plates percées	6	kg/100 Pcs 70.3	01 742 06

### Jeu de barres E-Cu, étamées, longueur 2,40 m

Version	Section	U. d'emb.	Poids	Référence
L x H mm	mm <sup>2</sup>		kg/100 Pcs	
30 x 10	300	1	643.2	01 625 06
40 x 10	400	1	856.8	01 626 06
50 x 10	500	1	1072.8	01 627 06
60 x 10	600	1	1294.0	01 628 06
80 x 10	800	1	1728.0	01 765 06
100 x 10	1000	1	2174.0	01 766 06
120 x 10	1200	1	2572.8	01 767 06
Longueurs plus courtes sur demande, protection de barres voir page 3/9				

### Borne plate, pour le raccordement de barres plates et Cu souple

Alvéole de serrage	Alvéole de serr. H. maxi.	U. d'emb.	Poids	Référence
l x L mm			kg/100 Pcs	
40 x 20	20	10	17.8	01 206 07
40 x 32	20	6	27.6	01 616 07
50 x 32	20	6	32.2	01 207 07
63 x 40	20	3	43.4	01 218 07
63 x 50	20	3	51.5	01 617 07
80 x 40	30	3	84.0	01 222 07

### Borne de raccordement

Type de barres	Raccordement	Alvéole de serrage L x H	Utilisable jusqu'à maxi.	U. d'emb.	Poids	Référence
					kg/100 Pcs	
30 x 10	Pour barres plates jusqu'à 40 x 25	41 x 25	1250 A	3	81.7	01 092 07

### Borne à vis encliquetable, pour cosses DIN 46 234

Version	Raccordement	Utilisable jusqu'à maxi.	U. d'emb.	Poids	Référence
				kg/100 Pcs	
Pour barres plates non percées, épaisseur 10 mm	M5 x 8	360 A	25	5.0	01 512 07
Pour barres plates non percées, épaisseur 10 mm, profilés en H et double H	M8 x 8	490 A	20	16.5	01 514 07
	M10 x 10	630 A	6	36.2	01 047 07

### FIBUS®, borne de raccordement universelle pour barres plates percées

Version	Utilisable jusqu'à maxi.	U. d'emb.	Poids	Référence
			kg/100 Pcs	
16 à 240 mm <sup>2</sup>	630 A	3	44.0	01 429 07
Intensité maximale admissible du point de serrage avec conducteur en aluminium max. 350 A				

wöhner

Approuvé UL			
Homologations	8 61-71	Caractéristiques tech.	8 6,7,11 →
		Dimensions	9 11,27-30 →



- 33 341
- 01 906
- 01 907
- 01 185
- 01 071
- 01 070
- 01 069
- 01 609
- 01 187
- 01 230

### Support universel de jeux de barres 185 mm, 3 pôles

Version	U. d'emb.	Poids kg/100 Pcs	Référence
Pour barres plates non percées 30 à 120 x 10 mm et profilés en H et double H	4	50.0	<b>01 230</b> 06
Montage des SECUR®LeanStreamer tailles 1 à 3 possible au-dessus du support, à l'exception des versions équipées d'étriers de serrage, raccordement en bas sur barres de largeur maxi. de 60 mm.			

### Cache terminal, pour protéger l'extrémité des jeux de barres, fixation comprise

Pour réf. 01230	2	2.8	<b>33 341</b> 06
-----------------	---	-----	------------------

### Jeu de barres E-CU

Version	Longueur	Section	U. d'emb.	Poids kg/100 Pcs	Référence
Barre profilée en H, étamée	2400	500	1	1062.0	<b>01 609</b> 06
Barre profilée en H, étamée	2400	720	1	1554.0	<b>01 608</b> 06
Barre profilée en double H, étamée	2400	1140	1	2462.4	<b>01 187</b> 06
Longueurs plus courtes sur demande. Courant assigné voir page 8/8. Autres barres profilées voir page 2/4					

### CRITO®, borne à pinces pour le raccordement de barres plates et de barres de cuivre souples

Type de barres	Alvéole de serrage L x H	Alimentation latérale	Alimentation centrale	U. d'emb.	Poids kg/100 Pcs	Référence
30 x 10 mm et profilés en H et double H	55 x 10 - 28	1600 A	2000 A	3	50.0	<b>01 069</b> 07
	68 x 10 - 28	1600 A	2000 A	3	63.0	<b>01 070</b> 07
	105 x 10 - 28	1600 A	2800 A	3	84.0	<b>01 071</b> 07

### Borne de raccordement pour profilé, raccordement à l'avant et à l'arrière du profilé

Raccordement	Profilé	Alvéole de serrage L x H	Alimentation latérale	Alimentation centrale	U. d'emb.	Poids kg/100 Pcs	Référence
320 à 800 mm <sup>2</sup>	En H	41 x 20 - 42	1600 A	1600 A	3	67.0	<b>01 185</b> 07
500 à 750 mm <sup>2</sup>	En H	51 x 5 - 28	1600 A	1600 A	3	70.5	<b>01 906</b> 07
600 à 900 mm <sup>2</sup>	En H	64 x 5 - 28	1600 A	1600 A	3	84.0	<b>01 907</b> 07
500 à 1000 mm <sup>2</sup>	En H	51 x 20 - 42	1600 A	2000 A	3	73.5	<b>01 936</b> 07
600 à 1200 mm <sup>2</sup>	En H	64 x 20 - 42	1600 A	2000 A	3	85.9	<b>01 911</b> 07
800 à 1600 mm <sup>2</sup>	En H	81 x 20 - 42	1600 A	2500 A	3	101.1	<b>01 934</b> 07
1000 à 2000 mm <sup>2</sup>	En H	101 x 20 - 42	1600 A	2800 A	3	113.7	<b>01 935</b> 07
320 à 800 mm <sup>2</sup>	En double H	41 x 23 - 45	1600 A	1600 A	3	105.0	<b>01 513</b> 07
500 à 1260 mm <sup>2</sup>	En double H	64 x 23 - 45	2000 A	2500 A	3	124.0	<b>01 008</b> 07
1200 à 3600 mm <sup>2</sup>	En double H	101 x 23 - 45	2500 A	3200 A	3	172.7	<b>01 186</b> 07

Pour le raccordement entre barres plates en cuivre et de barres en cuivre souple